

**LEGENDA**

- Confine amministrativo
- Tessuto Urbano Consolidato
- Limite di rispetto per la captazione di acque sorgive
- Rispetto cimiteriale
- Linee di ammetramento stradale
- Linee di ammetramento RIM
- Limite rispetto 10 m RIP
- Limite rispetto elettrodotto (alta e media tensione)
- Vincolo Militare (Decreto Militare Esercito Lombardo n.11 del 29/04/2010)
- ANT - Ambiti non soggetti a trasformazione urbanistica (per dettagli riguardo alla classe geologica delle aree si rimanda alle tavole dello Studio geologico)
- Boschi non trasformabili
- Boschi suscettibili di trasformazioni

**AZIONI DI PIANO**

- AdT - Ambiti di Trasformazione destinazione Residenziale
- AdT - Ambiti di Trasformazione destinazione Campeggio
- AdT - Ambiti di Trasformazione destinazione residenziale, turistico ricettivo, commerciale
- AdT - Ambiti di Trasformazione destinazione Eno-turistica

**IL SISTEMA DEI NUCLEI DI ANTICA FORMAZIONE**

- Perimetro dei Nuclei di Antica Formazione
- Edifici appartenenti ai Nuclei di Antica Formazione
- Edifici appartenenti ai Nuclei di Antica Formazione adibiti a servizi pubblici e/o di interesse pubblico

**IL SISTEMA RESIDENZIALE**

- R1 - Ambiti territoriali a destinazione prevalentemente residenziale identificati con l'edificazione del consolidato
- R2 - Ambiti territoriali a destinazione prevalentemente residenziale identificati con l'edificazione del consolidato costituenti occlusione del NAF
- R3 - Ambiti territoriali a destinazione prevalentemente residenziale identificati con i nuclei di rilevanza ambientale e paesistica
- R4 - Ambiti territoriali a destinazione prevalentemente residenziale identificati con la recente edificazione
- R5 - Aree libere da edificare a destinazione prevalentemente residenziale

**IL SISTEMA PRODUTTIVO**

- P1 - Ambiti territoriali a destinazione prevalentemente produttiva
- SC - Ambiti destinati a depositi ed attività all'aperto - cantieri di lavoro semipermanenti

**IL SISTEMA COMMERCIALE/DIREZIONALE**

- C1 - Ambiti territoriali a destinazione prevalentemente commerciale/direzionale
- C4 - Ambiti di riconversione a destinazione prevalentemente commerciale/direzionale

**IL SISTEMA COMMERCIALE/DIREZIONALE**

- RR1 - Ambiti territoriali a destinazione prevalentemente ricettiva/turistica

**IL SISTEMA TURISTICO/ALBERGHIERO**

- T1 - Ambiti territoriali a destinazione prevalentemente turistico/alberghiera

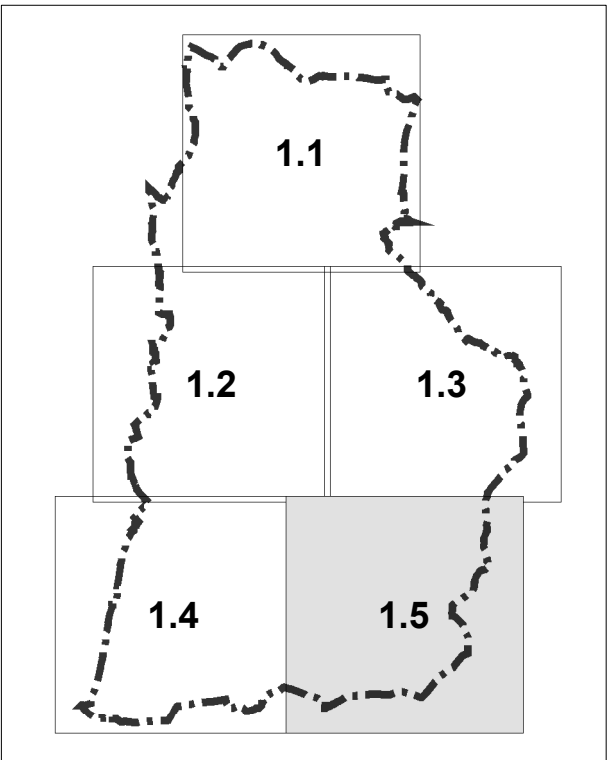
**ALTRE DESTINAZIONI E FUNZIONI**

- VUS - Verde Urbano di Salvaguardia
- DC - Distributori di carburante

**IL SISTEMA NATURALE E AGRICOLO, DELLE SALVAGUARDIE, DEI SERVIZI PUBBLICI**

- AA - Aree agricole
- AAS - Aree agricole di Salvaguardia
- AS - Aree di Salvaguardia
- AM - Aree di protezione ambientale e paesistica
- ★ - Insediamenti di elevato valore storico, artistico, ambientale
- F - Residenze extraagricole
- AB - Aziende agricole
- AB★ - Aziende agricole di rilevante valore paesistico, ambientale, architettonico
- AB▲ - Aziende agricole diurnose
- P - Produttivo extraagricolo

- Elementi idrografici
- SP - Ambiti per servizi pubblici o di interesse pubblico e collettivo
- Percorsi ciclopedonali (vedi Pds)
- Disposizioni particolari
- Disposizioni particolari (vedi NTA e Relazione Tecnica Piano dei Servizi)
- PR n. - Ambiti soggetti a Piano di Recupero
- SUAP - Ambiti soggetti a procedura di Sportello Unico per le Attività Produttive



# COMUNE DI OME



## VARIANTE GENERALE AL PIANO DI GOVERNO DEL TERRITORIO

ex art. 10, comma 6 L.R. 12/05 e s.m. e i.

### PIANO DELLE REGOLE

DOCUMENTO:	<b>T01.5 PdR</b>	scala 1:2.000	adozione	Ottobre 2021
------------	------------------	---------------	----------	--------------

PROGETTISTA

Arch. Silvano Buzzi:  
**Silvano Buzzi & Partners srl**  
25077 Roè Volciano (BS) Via Bellini, 9  
Tel. 0365 59581 - fax 0365 5958600  
e-mail: info@buzzipartners.it  
pec: buzziepartners@pec.it  
C.F. - P.I. 040365720987

